

بسمه تعالی

ضمیمه ۱

فرم شناسنامه خدمت دستگاه اجرایی

۱- عنوان خدمت : توزیع الکترونیکی پزشکان و صدور گواهی مربوطه		۲- شناسه خدمت: ۱۴۰۰۰۱۰۳۱۰۱۶۰	
نام دستگاه اجرایی: اداره کل منابع انسانی - معاونت تامین و توزیع نیروی انسانی			
نام دستگاه مادر: وزارت بهداشت درمان و آموزش پزشکی			
نوع خدمت		خدمت به شهروندان (G2C) خدمت به کسب و کار (G2B) خدمت به دیگر دستگاه های دولتی (G2G)	
ماهیت خدمت		تصدی گری	
سطح خدمت		استانی	
رویداد مرتبط با:		آموزش کسب و کار	
نحوه آغاز خدمت		تقاضای گیرنده خدمت	فرارسیدن زمانی مشخص رخداد رویدادی مشخص سایر: فارغ التحصیلی فرد
مدارک لازم برای انجام خدمت		اعلام فراغت از تحصیل دانشجویان رشته پزشکی از دانشگاه محل فراغت از تحصیل	
قوانین و مقررات بالادستی		بر اساس ۱۷ ماده تعریف شده در قانون خدمت پزشکان و پیراپزشکان	
آدرس دقیق و مستقیم خدمت در وبگاه در صورت الکترونیکی بودن: http://emp.mums.ac.ir/trh/News.aspx			
http://tarhreg.behdasht.gov.ir/ http://tims.behdasht.gov.ir/StartPage.aspx تایید فراغت از تحصیل			
نام سامانه مربوط به خدمت در صورت الکترونیکی بودن همه یا بخشی از آن:		http://hris.behdasht.gov.ir	
مرحله خدمت		نوع ارائه	
در مرحله اطلاع رسانی خدمت		الکترونیکی	
در مرحله درخواست خدمت		الکترونیکی	
در مرحله ارائه خدمت		الکترونیکی	
نام سامانه های دیگر		فیلدهای مورد تبادل	
۷- ارتباط خدمت با سایر سامانه ها (بانکهای اطلاعاتی) در دستگاه		پورتال سما	
۸- ارتباط خدمت با سایر		فیلدهای مشخصات سجلی و تحصیلی و آدرس و تلفن	
استعلام غیر الکترونیکی		استعلام الکترونیکی	
اگر استعلام غیر الکترونیکی است، استعلام توسط:		مبلغ (در صورت پرداخت هزینه)	
برخط (Batch)		فیلدهای مورد تبادل	
دستهای (Batch)		مبلغ (در صورت پرداخت هزینه)	

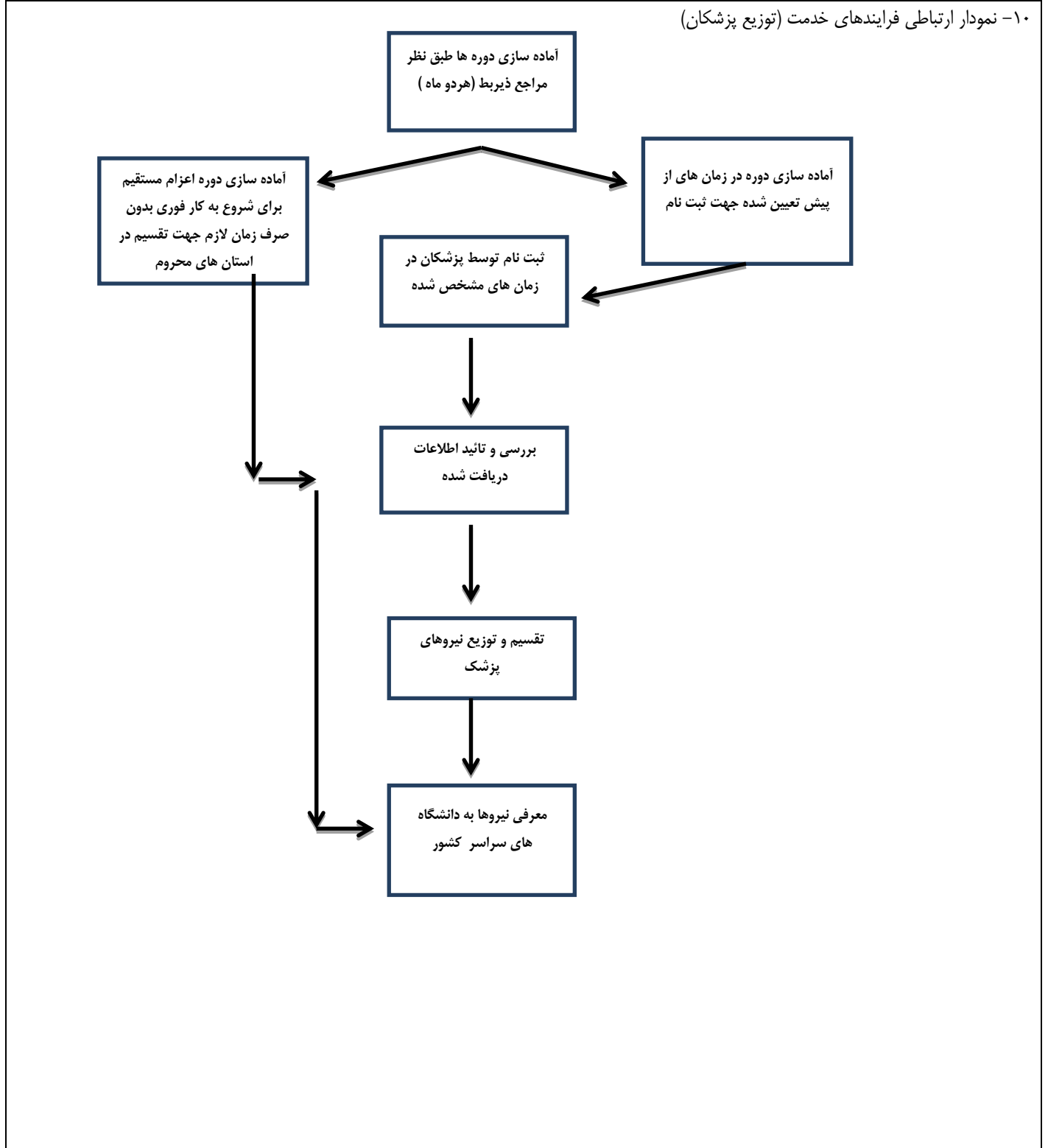
۶- نحوه دسترسی به خدمت

۷- ارتباط خدمت با سایر سامانه ها (بانکهای اطلاعاتی) در دستگاه

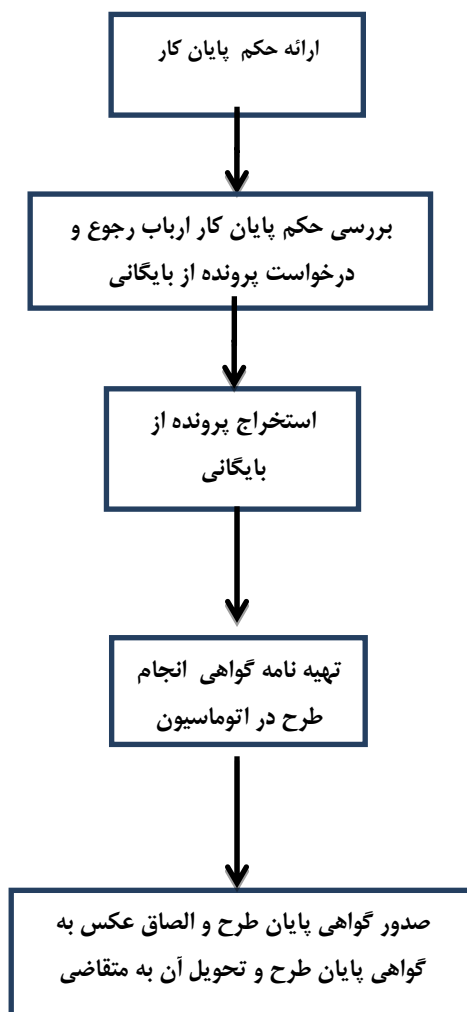
۸- ارتباط خدمت با سایر

	■			مشخصات سجلی و تحصیلی و آدرس و تلفن	مرکز خدمات آموزشی جهت دریافت اطلاعات فراغت از تحصیل
	■			مشخصات سجلی و تحصیلی و آدرس و تلفن	دانشگاه های علوم پزشکی جهت ارسال اطلاعات

۹- معاونین و رابطان
 آماده سازی دوره جهت ثبت نام پزشکان
 ثبت نام توسط پزشکان
 بررسی و تائید اطلاعات دریافت شده
 تقسیم و توزیع نیروهای پزشک در سطح دانشگاه های علوم پزشکی سراسر کشور، و اعلام اسامی



نام دستگاه دیگر	نام سامانه های دستگاه دیگر	فیلدهای موردتبادل	مبلغ (در صورت پرداخت هزینه)	استعلام الکترونیکی		اگر استعلام غیرالکترونیکی است، استعلام توسط:
				برخط online	دستبای (Batch)	
۸-ارتباط خدمت با سایر دستگاههای دیگر	سازمان بهزیستی و سازمان انتقال خون	دریافت گواهی کارکرد				دستگاه مراجعه کننده
	انسستیتو پاستور و مرکز قلب شهید رجائی	"				دستگاه مراجعه کننده
	دانشگاه علوم بهزیستی و توانبخش و...	"				دستگاه مراجعه کننده
	دریافت گواهی انجام خدمت از واحد یا سازمان مربوطه					
۹- معاونین فرایندهای خدمت صدور گواهی وضعیت خدمت در توزیع پزشکان	دریافت و بررسی مدارک					
	ورود اطلاعات در سامانه					
	صدور گواهی وضعیت خدمت (پایان طرح)					

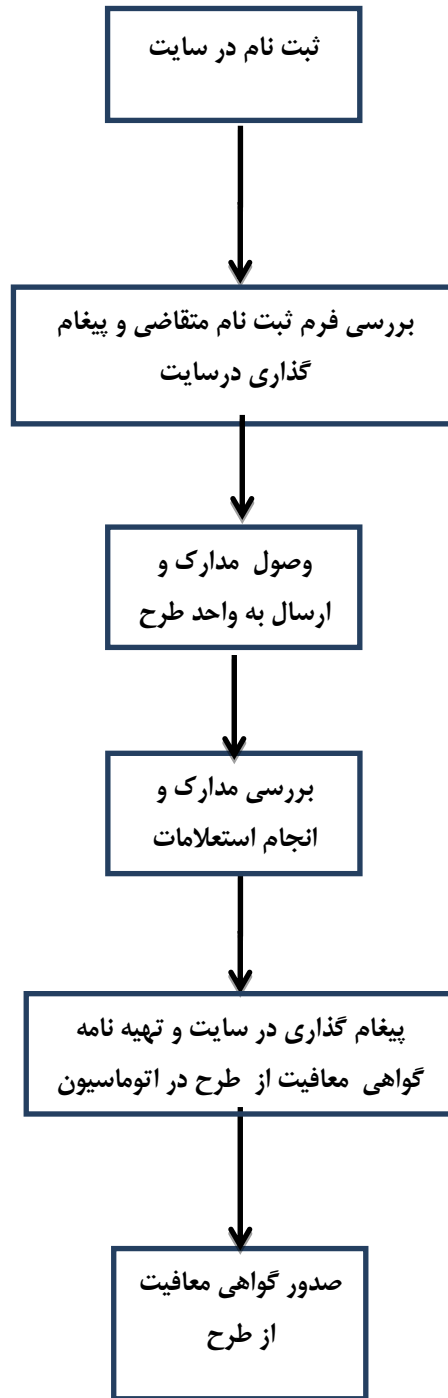


نام دستگاه دیگر	نام سامانه های دستگاه دیگر	فیلدهای موردتبادل	مبلغ (در صورت پرداخت هزینه)	استعلام الکترونیکی		اگر استعلام غیرالکترونیکی است، استعلام توسط:
				بخش online	دستهای (Batch)	
سازمان انتقال خون ، ، سازمان تامین اجتماعی ، انستیتو پاستور، مرکز قلب شهید رجائی و...		نامه اعلام نیاز توسط اتوماسیون اداری ارسال یا توسط ارباب رجوع تحویل می گردد و متن آن نشان دهنده نیاز به خدمات مشمول است				دستگاه مراجعه کننده
دانشگاه علوم بهزیستی و توانبخشی و سازمان بهزیستی		نامه اعلام نیاز از طریق اتوماسیون اداری ارسال و معرفی نامه به نماینده سازمان تحویل می گردد..				دستگاه مراجعه کننده
دانشگاه های علوم پزشکی و خدمات بهداشتی درمانی		در دانشگاه ها نامه اعلام نیاز توسط اتوماسیون اداری یا ارباب رجوع از واحد های تابعه دریافت و معرفی نامه صادر می گردد.				دستگاه مراجعه کننده
۱- دریافت اطلاعات فراغت از تحصیل از طریق پورتال سما						
۲- دریافت نامه اعلام نیاز از سازمان مربوطه در وزارت بهداشت یا دریافت اعلام نیاز از واحدهای زیر گروه مانند معاونت درمان ، معاونت بهداشتی بیمارستان ها یا مراکز بهداشتی درمانی در دانشگاه های علوم پزشکی						
۳- بررسی صحت مدارک						
۴- صدور معرفی نامه						
۹- عناوین فرایندهای خدمت صدور						

۸- ارتباط خدمت با سایر دستگاههای دیگر در صورت معرفی نامه در توزیع پزشکان



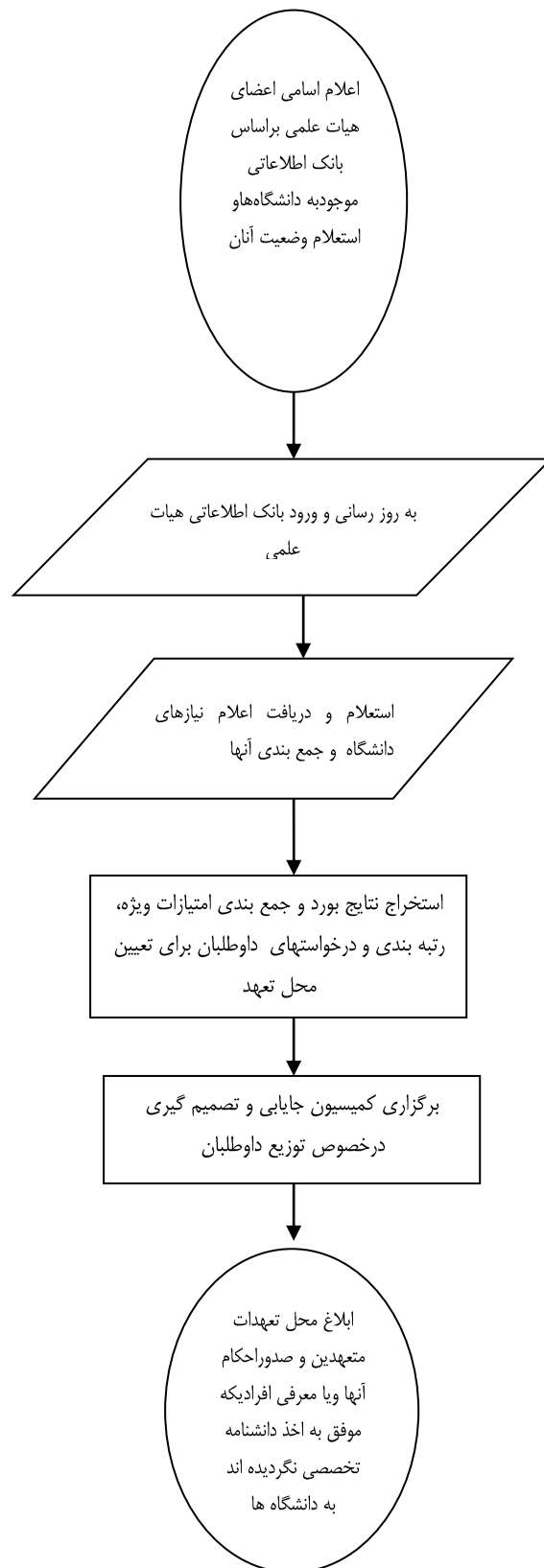
اگر استعلام غیرالکترونیکی است، استعلام توسط:	استعلام الکترونیکی		مبلغ (در صورت پرداخت هزینه)	فیلدهای موردتبادل	نام سامانه های دستگاه دیگر	نام دستگاه دیگر	۸- ارتباط خدمت با سایر دستگاههای دیگر در صدور معافیت	
	برخط online	دستهای (Batch)						
دستگاه مراجعه کننده				استعلام در مورد بیماری فرد، تک فرزندی ، نخبگی و وضعیت نظام وظیفه از طریق اتوماسیون اداری		شورای پزشکی - ثبت احوال-سازمان سنجش سازمان نظام وظیفه		
دستگاه مراجعه کننده				استعلام در مورد ثبت اختراع		معاونت تحقیقات وزارت بهداشت		
دستگاه مراجعه کننده				استعلام در مورد رتبه علوم پایه و رتبه دستیاری و رتبه پیش کارورزی -عدم دریافت ارز تحصیلی از طریق اتوماسیون اداری		مرکز سنجش آموزش پزشکی - معاونت آموزشی		
صدور معافیت از طرح								۹- معاونین فرایندهای



۱- عنوان خدمت: توزیع متعهدین خدمت دوره دستیاری دندانپزشکی		۲- شناسه خدمت: ۱۶۰۲۱۰۱۴۱۰۴	
۳- ارائه دهنده خدمت	نام دستگاه اجرایی: دبیرخانه شورای آموزش دندانپزشکی و تخصصی		
	نام دستگاه مادر: وزارت بهداشت درمان و آموزش پزشکی		
۴- مشخصات خدمت	شرح خدمت		
	پس از اعلام اسامی اعضای هیأت علمی بر اساس بانک اطلاعاتی موجود به دانشگاهها و استعلام وضعیت موجود آنها بانک اطلاعاتی هیأت علمی به روز رسانی می شود. و پس از آن استعلام از دانشگاهها جهت نیروهای مورد نیاز در هر دانشگاه و جمع بندی اعلام نیازهای دانشگاهها انجام پذیرفته و جداول مقایسه ای بر اساس وضعیت هیأت علمی موجود در دانشگاهها، اعلام نیاز دانشگاهها، تعداد نیروهای موجود قابل تقسیم و درخواست های نقل و انتقالات تهیه می گردد.		
	همچنین جهت مشخص نمودن محل تعهدات داوطلبان، نتایج بورد، استخراج و امتیازات ویژه داوطلبان با نمرات بورد جمع بندی و رتبه بندی داوطلبان و جمع آوری درخواستهای ایشان انجام می پذیرد. در مرحله بعد جلسه کمیسیون جایابی و تصمیم گیری درخصوص توزیع ایشان برگزار خواهد شد.		
	ضمناً محل تعهدات متعهدین به دانشگاه ها ابلاغ می گردد و صدور احکام متعهدین به مرکز امور هیأت علمی صادر می شود.		
	نوع خدمت	خدمت به شهروندان (G2C)	
	ماهیت خدمت	تصدی گری	
	سطح خدمت	ملی	
	رویداد مرتبط با:	آموزش	
	نحوه آغاز خدمت	تقاضای گیرنده خدمت	
	مدارک لازم برای انجام خدمت	نمره آزمون / گواهی طرح و نظام وظیفه / شرایط تاهل و دارا بودن فرزند/ مدارک مربوط به سهمیه شاهد و استعداد درخشان / اعلام نیاز دانشگاه های علوم پزشکی	
	قوانین و مقررات بالادستی	<ul style="list-style-type: none"> • آئین نامه خدمات متعهدین خدمت دوره های تخصصی دندانپزشکی • مصوبات نشست شورای آموزش دندانپزشکی و تخصصی 	
	متوسط مدت زمان ارائه خدمت:	از زمان تکمیل پرونده متعهد حداکثر تا یک ماه در موارد خاص / توزیع کلی حداکثر ظرف یک هفته	
	تعداد بار مراجعه حضوری	حسب مورد از یک بار تا ده ها بار در موارد درخواست متقاضی و عدم موافقت کمیسیون جایابی	
۵- نحوه دسترسی به خدمت	آدرس دقیق و مستقیم خدمت در وبگاه در صورت الکترونیکی بودن همه یا بخشی از آن برای اتوماسیون اداری مکاتبات: http://office.behdasht.gov.ir برای اطلاع رسانی آئین نامه خدمات متعهدین خدمت دوره های تخصصی دندانپزشکی http://gpde.behdasht.gov.ir اطلاع رسانی در سایت مرکز سنجش: http://sanjeshp.ir برگزاری آزمون دستیاری دندان		
	نام سامانه مربوط به خدمت در صورت الکترونیکی بودن همه یا بخشی از آن:		
	مراحل خدمت	نوع ارائه	رسانه ارتباطی خدمت
	در مرحله اطلاع رسانی خدمت	الکترونیکی	اینترنتی (مانند وبگاه دستگاه http://gpde.behdasht.gov.ir)
	در مرحله درخواست خدمت	الکترونیکی	اینترنتی (مانند وبگاه دستگاه) سایر (باذکر نحوه دسترسی): اتوماسیون
خدمت (فرآیند) داخلی دستگاه یا ارتباط با دیگر دستگاه ها	الکترونیکی	اینترنتی (مانند اینترنت داخلی دستگاه یا ERP)	

		غیرالکترونیکی		دگر ضرورت مراجعه		تشکیل جلسه با حضور اعضای کمیسیون جایابی و تصمیم گیری نهایی	
		الکترونیکی		سایر(باذکر نحوه دسترسی) اینترنت و اتوماسیون اداری		در مرحله ارائه خدمت	
نام سامانه های دیگر		فیلدهای مورد تبادل				استعلام الکترونیکی	
		مکاتبه جهت انعکاس درخواست متعهد و یا اعلام مساعدت با ایشان				برخط online	
دفتر وزارتی		مکاتبه جهت انعکاس درخواست متعهد و یا اعلام مساعدت با ایشان				دستیای (Batch)	
معاونت آموزشی		مکاتبه جهت انعکاس درخواست متعهد و یا اعلام مساعدت با ایشان				غیر الکترونیکی	
معاونت امور مجلس		مکاتبه جهت انعکاس درخواست متعهد و یا اعلام مساعدت با ایشان				استعلام غیر	
نام سامانه های دیگر		فیلدهای مورد تبادل		مبلغ (در صورت پرداخت هزینه)		اگر استعلام غیرالکترونیکی است، استعلام توسط:	
ریاست دانشگاه ها		ارائه موافقت انتقال یا معرفی متعهدین به دانشگاه				استعلام الکترونیکی	
		ارائه موافقت انتقال یا معرفی متعهدین به دانشگاه				دستیای (Batch)	
		ارائه موافقت انتقال یا معرفی متعهدین به دانشگاه				online	
		ارائه موافقت انتقال یا معرفی متعهدین به دانشگاه				Batch	
۱- اعلام اسامی اعضای هیأت علمی بر اساس بانک اطلاعاتی موجود به دانشگاهها و استعلام وضعیت موجود آنها							
۲- به روز رسانی بانک اطلاعاتی هیأت علمی							
۳- استعلام از دانشگاهها جهت نیروهای مورد نیاز در هر دانشگاه و جمع بندی اعلام نیازهای دانشگاهها							
۴- تهیه جداول مقایسه ای بر اساس، وضعیت هیأت علمی موجود در دانشگاهها اعلام نیاز دانشگاهها، تعداد نیروهای موجود قابل تقسیم و درخواست های نقل و انتقالات							
۵- استخراج نتایج مورد نیاز و جمع بندی امتیازات ویژه داوطلبان به نمرات مورد نیاز و رتبه بندی داوطلبان و جمع آوری درخواستهای ایشان برای مشخص نمودن محل تعهدات							
۶- برگزاری جلسه کمیسیون جایابی و تصمیم گیری در خصوص توزیع ایشان							
۷- ابلاغ محل تعهدات متعهدین و صدور احکام آنها به مرکز امور هیأت علمی و یا معرفی افرادی که موفق به اخذ دانشنامه تخصصی نگردیده اند به دانشگاههای علوم پزشکی							
۷- ارتباط خدمت با سایر سامانه ها (بانکهای اطلاعاتی) در دستگاه		۸- ارتباط خدمت با سایر دستگاههای دیگر					
۷- ارتباط خدمت با سایر سامانه ها (بانکهای اطلاعاتی) در دستگاه		۸- ارتباط خدمت با سایر دستگاههای دیگر		۹- معاونین فرایندهای خدمت			

توزیع متعهدین خدمت دوره دستیاری



<p>واحد مربوطه: دبیرخانه شورای آموزش دندانپزشکی و تخصصی</p>	<p>پست الکترونیک:</p>	<p>تلفن:</p>	<p>نام و نام خانوادگی تکمیل کننده فرم:</p>
---	-----------------------	--------------	--

توضیحات	فرآیند مجوز		زمان تقریبی فرآیند مجوز (روز/ ساعت)	مراجع ناظر	فرآیند صدور مجوز		متقاضی مجوز			هزینه (ریال)	مدت اعتبار	مدارک مورد نیاز	مستندات قانونی (مصوبه، بخشنامه، آیین نامه)	نوع مجوز	عنوان مجوز	ردیف
	غیر الکترونیکی	الکترونیکی *			مشترک *	اختصاصی	دولتی	حقوقی	حقیقی							
		*	۱ ساعت						*		دائمی	شناسنامه و کارت ملی و عکس و گواهی انجام خدمت از واحد یا سازمان مربوطه	قانون خدمت پزشکان و پیراپزشکان	صدور گواهی وضعیت (پایان خدمت)	قانون خدمت پزشکان و پیراپزشکان	۱
													تجدید			۲
													اصلاح			۳
													توقیف			۴

* اگر مراحل مجوز دارای فرآیند مشترک با دیگر دستگاه ها و نیازمند تبادل داده با آنها است، فرم شماره ۲ نیز تکمیل شود .

فرم شماره دو

توضیحات	فرآیند مجوز		زمان انجام کار (روز/ ساعت)	هزینه (ریال)	مدت اعتبار	مدارک مورد نیاز	نوع فرآیند		عنوان دستگاه استعلام شونده	ردیف
	الکترونیکی	غیر الکترونیکی					سایر ***	موارد استعلام با ذکر نام **		
		"						گواهی انجام خدمات	سازمان بهزیستی	۱
		"						"	سازمان انتقال خون	۲
		"						"	دانشگاه علوم بهزیستی و توانبخش	۳
		"						"	انسستیتو پاستور	۴
		"						"	مرکز قلب شهید رجائی	۵
دانشگاه های علوم پزشکی از مراکز بهداشتی درمانی و بیمارستان ها و معاونت های درمان و بهداشتی زیر گروه خود گواهی انجام خدمت فرد را دریافت و راسا " اقدام به صدور گواهی پایان طرح می نمایند		"						"	مراکز زیر گروه دانشگاه های علوم پزشکی و خدمات بهداشتی درمانی	۶

** نام استعلام در توضیحات درج شود (بعد از اتمام طرح گواهی توسط سازمان های مرتبط یا مراکز زیر گروه دانشگاه های علوم پزشکی صادر و جهت صدور گواهی پایان خدمات برای وزارت بهداشت یا دانشگاه مربوطه ارسال می گردد).

** نام استعلام در توضیحات درج شود